

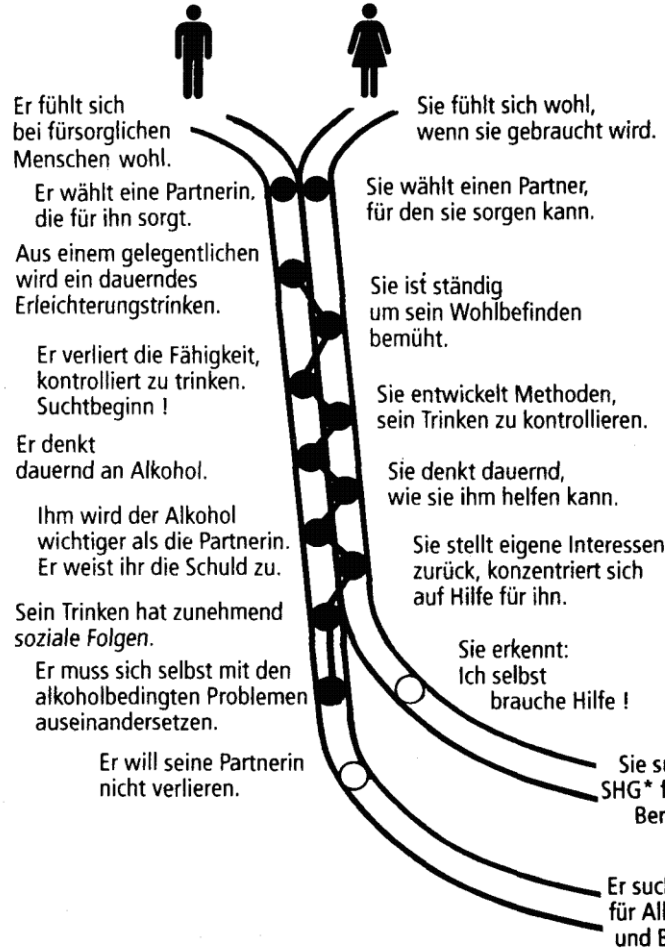
Wechselwirkungen in der Beziehung zum alkoholabhängigen Partner

Nicht so!

Sondern so!



Die partnerschaftliche Beziehung bricht immer mehr auseinander.

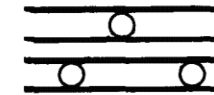


Anmerkung:

* SHG = Selbsthilfegruppe



Süchtig - verkettete Beziehung



Partnerschaftliche Beziehung mit Raum für Individuelles und Gemeinsames

